



ИССЛЕДОВАНИЕ ОБЪЕКТОВ ДИКОЙ ФАУНЫ – НОВОЕ НАПРАВЛЕНИЕ СУДЕБНО-БИОЛОГИЧЕСКОЙ ЭКСПЕРТИЗЫ

Т.В. ПЕРФИЛОВА, О.Ф. ЧЕРНОВА (ФБУ РФЦСЭ при Минюсте России, Москва)

ШКУРЫ ЖИВОТНЫХ РАЗНОЙ СТЕПЕНИ ВЫДЕЛКИ



Panthera pardus



Panthera pardus



Felis silvestris caucasica



Ursus maritimus



Felis chaus



Lynx lynx

В настоящее время Российским федеральным центром судебной экспертизы при Минюсте России внедряется в практику новый род судебных экспертиз «Судебная экспертиза объектов дикой флоры и фауны». Отличительной особенностью этого самостоятельного направления судебно-экспертной деятельности является то, что исследуемые объекты принадлежат к видам, занесенным в Красные книги разных уровней и (или) в приложения к Конвенции о международной торговле видами дикой фауны и флоры, находящимися под угрозой исчезновения (далее – СИТЕС). Данные объекты дикой флоры и фауны, как правило, являются уникальными, что обуславливает их высокую товарную стоимость. В связи с этим, незаконная добыча и оборот объектов дикой флоры и фауны – один из самых высокодоходных видов преступной деятельности.

В нашей экспертной практике особое место занимают комплексные биолого-товароведческие судебные экспертизы объектов фауны, выполненные в рамках возбужденных уголовных дел, а также по материалам проверки по фактам незаконного перемещения через таможенную границу РФ биологических ресурсов, в том числе изделий из меха и кожи, принадлежащих к видам, занесенным в Красную книгу и (или) охраняемым международными договорами РФ, их частей и производных.

На разрешение экспертизы чаще всего ставятся следующие вопросы:

- Из меха, шкур, частей (дериватов) каких животных изготовлены представленные на экспертизу товары?
- Какие животные, из меха, шкур, частей (дериватов) которых изготовлены представленные на экспертизу товары, попадают под действие Конвенции от 03.03.1973 «О международной торговле видами дикой фауны и флоры, находящимися под угрозой исчезновения (СИТЕС)» или другие Красные книги?
- Какова рыночная стоимость товара?

Для решения поставленных вопросов в первую очередь необходимо установить таксономическую принадлежность исследуемого объекта по Системе животного мира, т.е. какой вид животного применялся при изготовлении того или иного изделия.

При исследовании меховых изделий одной из решаемых задач является определение вида меха, из которого оно пошито. В большинстве случаев этот вопрос решается самим экспертом-товароведом органолептическим методом. Однако в последние годы определение вида меха этим методом стало затруднительно. Объективными причинами для этого служат: развитие новых технологий по облагораживанию и обработке волосяного покрова шкурок (крашение, щипка, стрижка, эпиляция); имитация дешевого меха под ценные виды пушнины; появление на рынке большого разнообразия редкой пушнины (канадского соболя, оцелота, рыси, скунса, койота и др.), а также меха гибридов, полученных путем скрещивания близкородственных видов животных. Установление вида меха проводит эксперт-биолог. Для этого эксперт применяет различные методы исследования, но в основном морфологические. Молекулярно-генетические исследования в данном случае мало приемлемы.

На базе ФБУ РФЦСЭ Минюста России и ИПЭЭ им. А.Н. Северцова РАН ведется большая методическая работа по созданию базы данных по определению таксона животного носителя по волосам, выделанной коже, перьям птиц и др.

МЕХОВЫЕ ИЗДЕЛИЯ



Lynx lynx



Chinchilla spp.



Рысевидная кошка (Cat lynx)



Рысевидная кошка (Cat lynx)

ЧУЧЕЛА



Lynx lynx



Haliaeetus albicilla



Bubo bubo

ИЗДЕЛИЯ ИЗ КОЖИ



Crocodylidae



Crocodylidae



Alligatoridae



Crocodylidae



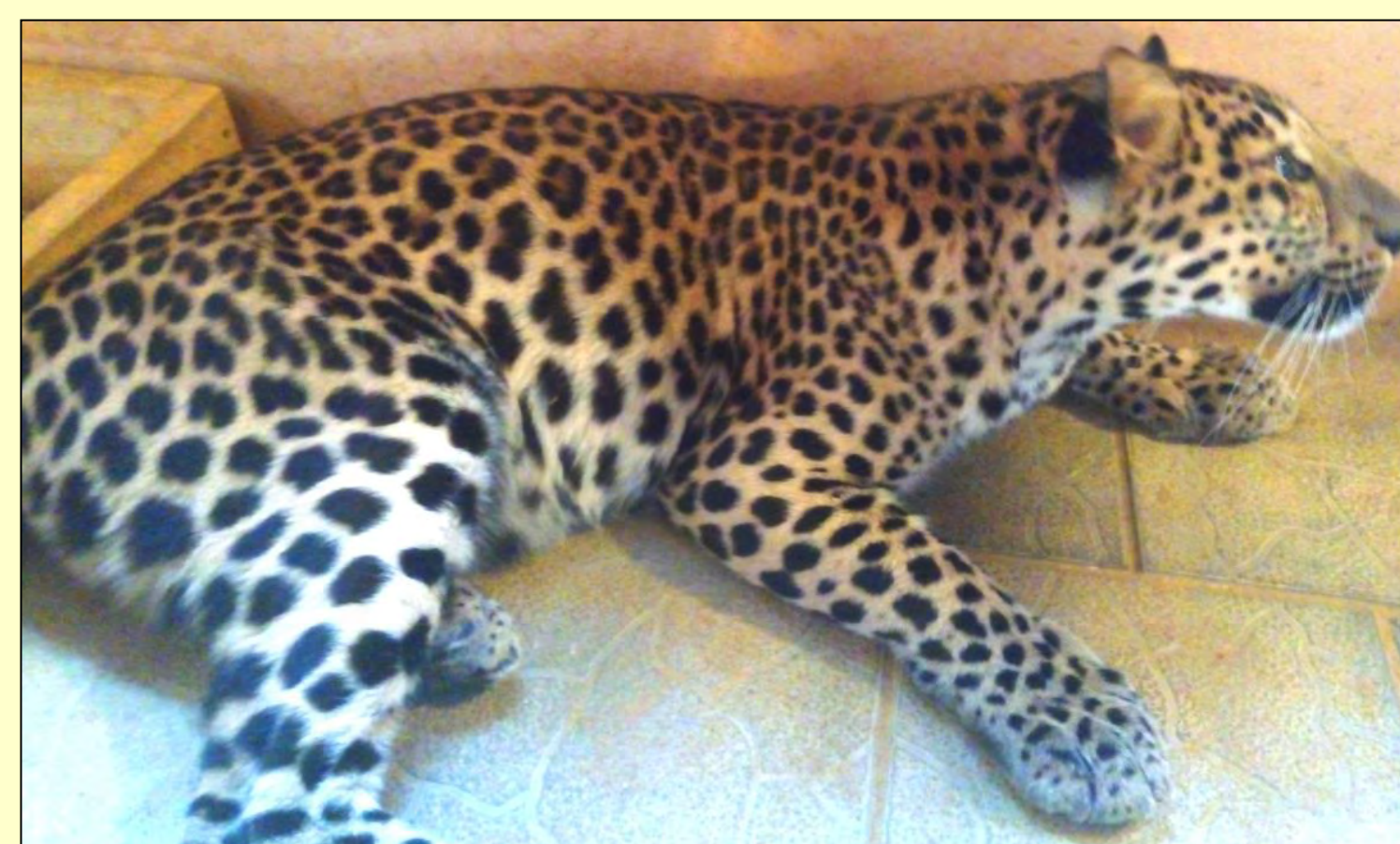
Pythonidae



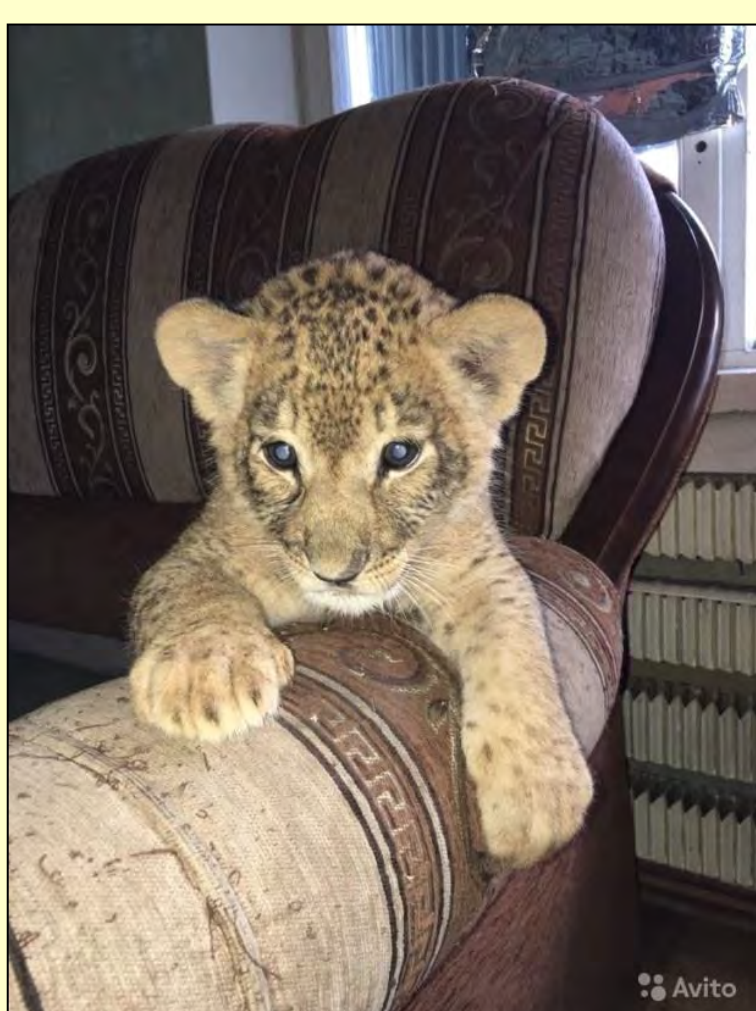
ИЗОБРАЖЕНИЯ ЖИВОТНЫХ РАЗМЕЩЕННЫЕ В СЕТИ ИНТЕРНЕТ



Uncia uncia



Panthera pardus



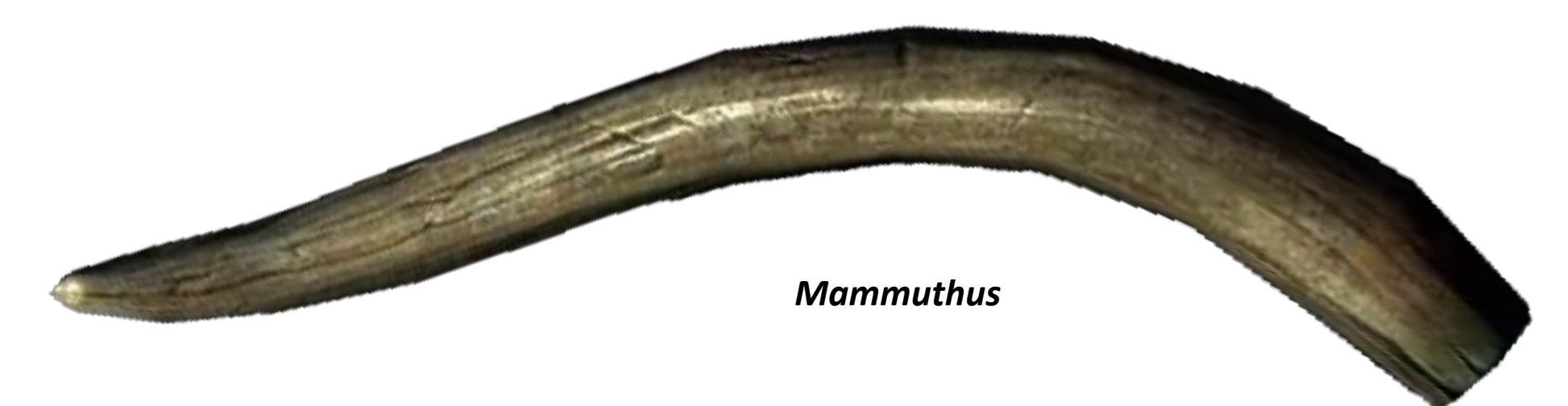
Panthera leo



Panthera tigris



Panthera leo



Mammoth

Справочно-методическая литература по объектам животного происхождения, разработанная в ФБУ РФЦСЭ при Минюсте России и ФГБУН ИПЭЭ им.А.Н. Северцова РАН

